

Podizanje Knopix Linux operativnog sistema a da pritom zadržite svoj prvobitni Windows

Uvod



Uzimajući u obzir sveopšte i sve češće prihvatanje Linuxa, mnogi korisnici žele da isprobaju Linux, međutim da zadrže svoj Windows netaknut na svojim računarima kao sekundarni operativni sistem. Knopix Linux distribucija je stvorena pre par godina da razreši ovaj problem. Početnici su u mogućnosti da se koriste Knopix i igraju se sa Linuxom, bez straha da se dragoceni hard disk čak i dodirne. Hakeri nalaze Linux za veoma korisnim alatom, zato što sadrži fenomenalan sistem za oporavak sistema i bezbednostnih opcija. Knopix je dobar Linux alat za sve nivoe znanja, i može koristiti svim korisnicima.

Instalacija... NEMA JE!

Knopix ne zahteva instalaciju u tradicionalnom smislu, već je na neki način samopokretljiv sa samog CD-a. Većina računarskih korisnika su imali neko iskustvo sa instaliranjem operativnih sistema kao što su na primer Windows i Linux. Te instalacije zahtevaju pravljenje particija, formatiranje, i naknadno dodavanje sistemskih datoteka na te particije. Knopix nećešisatipo hard diskovima vašeg računara sem ukoliko vi to ne želite. Kako biste pokrenuli Knopix jednostavno stavite CD u vaš PC, a onda boot-ujete sa CD-a.

Boot ekran će se pojaviti, nakon čega je samo potrebno pritisnuti enter kako biste pokrenuli Knopix. Ukoliko imate više memorije (više od 512MB), možete ukucati knopix toram, koji će ceo CD smestiti u RAM.

Ovo će potrajati nekoliko minuta, međutim performanse će se dramatično poboljšati. Normalno, kada je aplikacija pokrenuta unutar Knoppixa, aplikacija je otpakovana a onda dovedena u memoriju. Ovo ume da potraje, i može se učiniti da je Knoppix Linux spor. Ukoliko koristite knoppix toram, onda će se Knoppix ubrzati za tri puta jer su aplikacije otpakovane u RAM.

Moguće je zapravo i instalirati Knoppix na vaš hard disk, ali ukoliko želite to da uradite onda vam je možda i bolje da instalirate neku od pravih Linux distribucija.

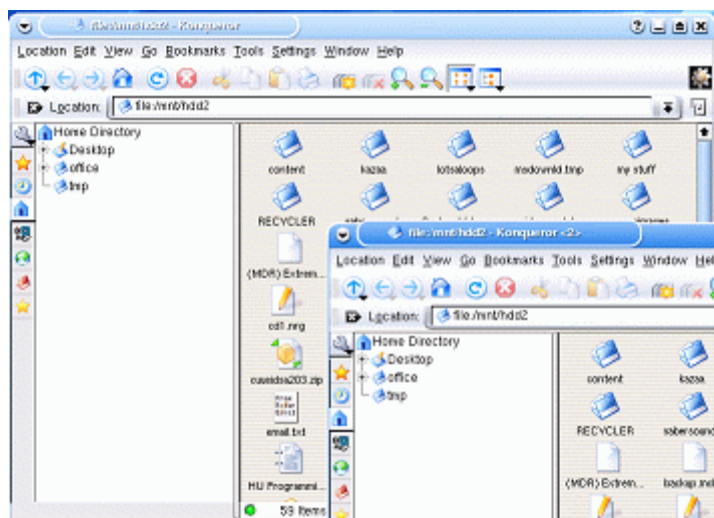
Detekcija hardvera

Knoppix je poznat po svom odličnom detektovanju hardvera. Trebalo bi da detektuje skoro sve grafičke i muzičke kartice.

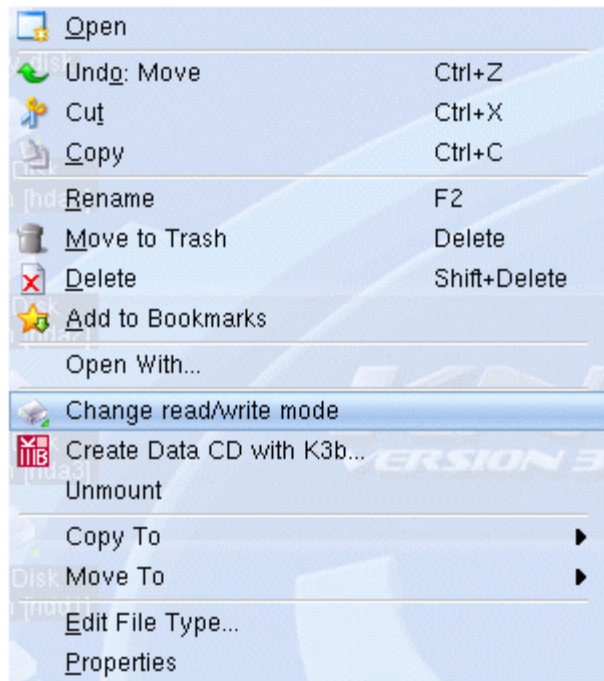
Isprobali smo ga na 3 PC-a. Shuttle 41G2 sa GeForce 4 ti4200, zatim jedan Micron PC sa Matrox Parhelia grafičkom karticom i konačno na laptop računaru Toshiba A35-S1592. Detekcija grafičke i zvučne kartice nije predstavljao ni najmanji problem. USB detekcija je bila malo problematičnija. Knoppix je uspeo da prepozna sve mrežne kartice i da izvuče DHCP IP Adresu sa našeg rutera.

Neki korisnici žele da instaliraju Linux na njihove računare, ali nisu sigurni da li je njihov hardver u potpunosti podržan. Bilo bi veoma tragično kada biste krenuli u dugu instalaciju Red Hat ili Mandrake distribucije, a da tek na samom kraju saznate da vaš najnoviji hardver nije pronađen i nepodržan. Knoppix u ove svrhe može značiti spas, jer ukoliko vam on prepozna hardver najverovatnije će i sve ostale distribucije.

Fajl Sistem

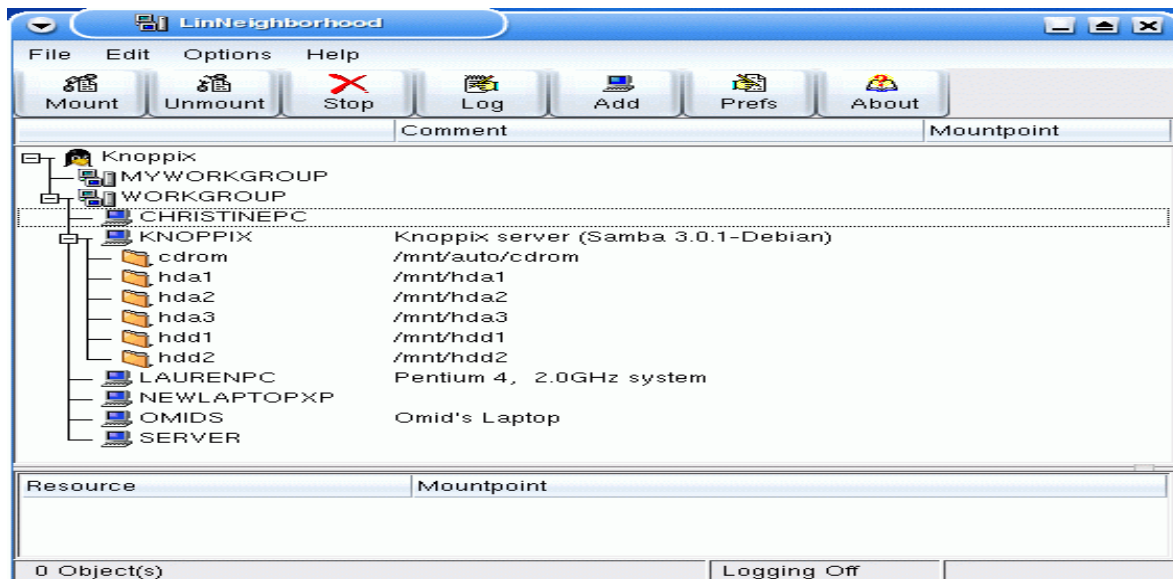


Kada počnete da krstarite svojim direktorijumima, videćete sličnosti u samom interfejsu. Možete da klikćete na ikonice kako biste ušli u direktorijume...

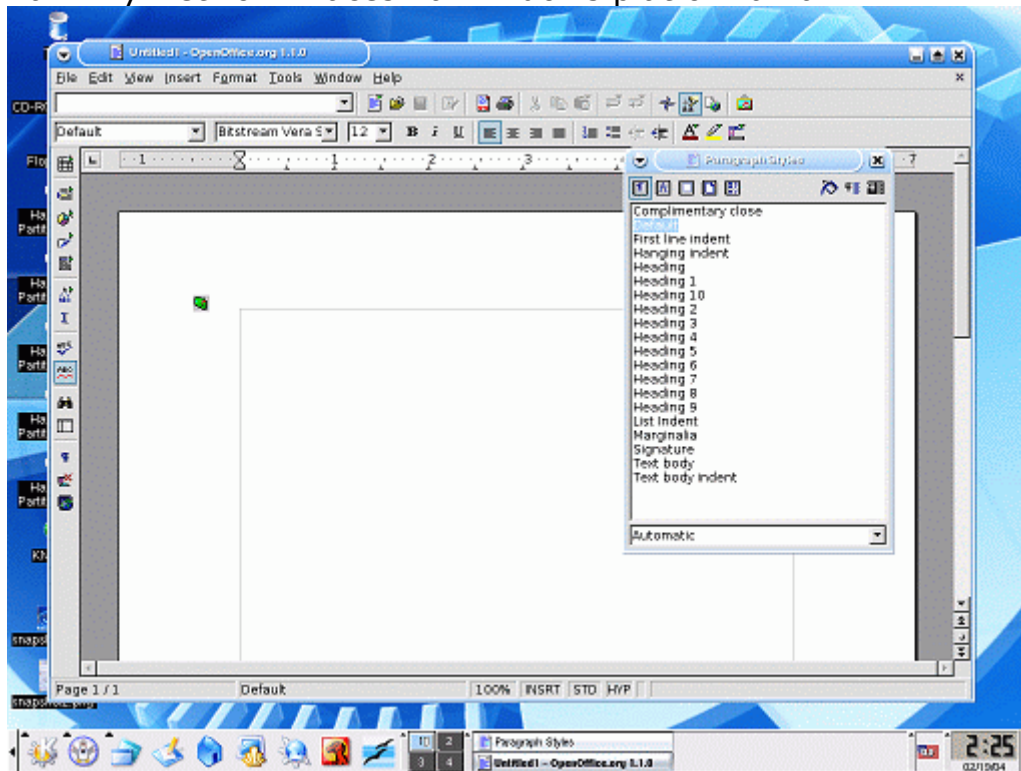


Knoppix je u mogućnosti da čita sve formate. FAT,FAT32,NTFS i sve Linux formate ext2,ext3,ReiserFS. Kada se Knoppix pokrene, sve dražvovii particije se postavljaju na stanje read only, što garantuje da neće doći do greške ili brisanje vaših datoteka na hard disku. Ukoliko želite pišete po nekoj od particija, jednostavno kliknete na desno dugme miša i odaberete "Change read/write mode". Zar to nije jednosatvno. Knoppix 3.3 nema mogućnost da piše po NTFS-u, međutim priča se da će Knoppix 3.4 imati potpunu NTFS podršku za upisivanje.

Rad u mreži



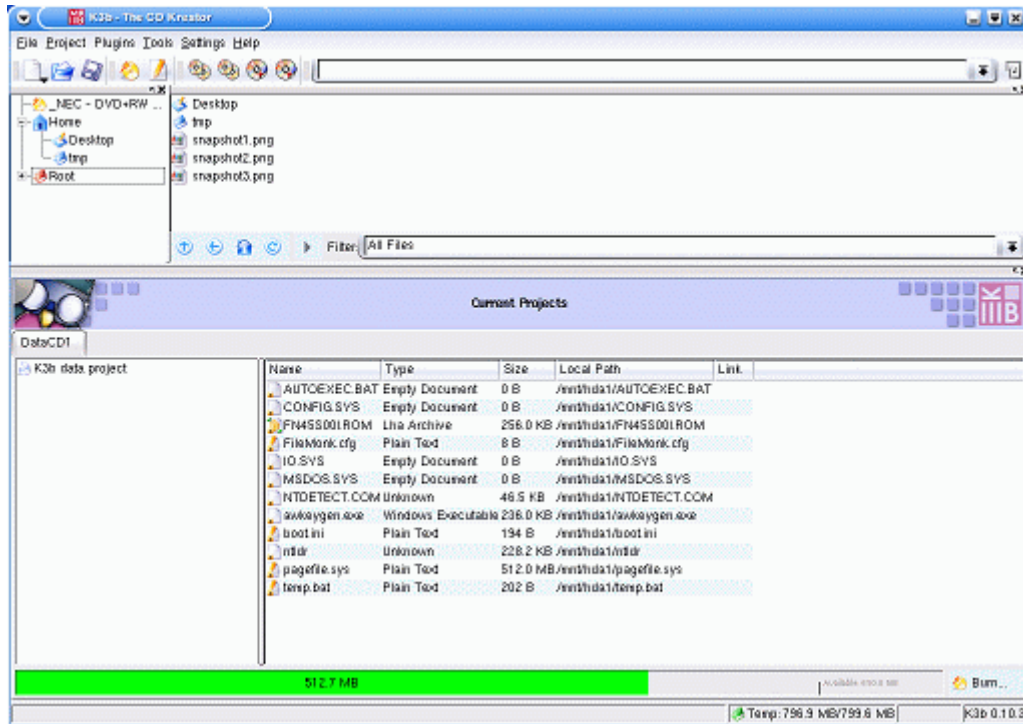
Nekoliko dobrih mrežnih alata su uključeni u Knoppix, a omogućiće vam Windows konekcije, udaljenu kontrolu... Samba i LinNeighborhood vam dozvoljava da se konektujete i delite datoteke sa Windows mašinama. LinNeighborhood vam donosi pristup Windows deljenim datotekama, nešto nalik My Network Places na Windows platformama.



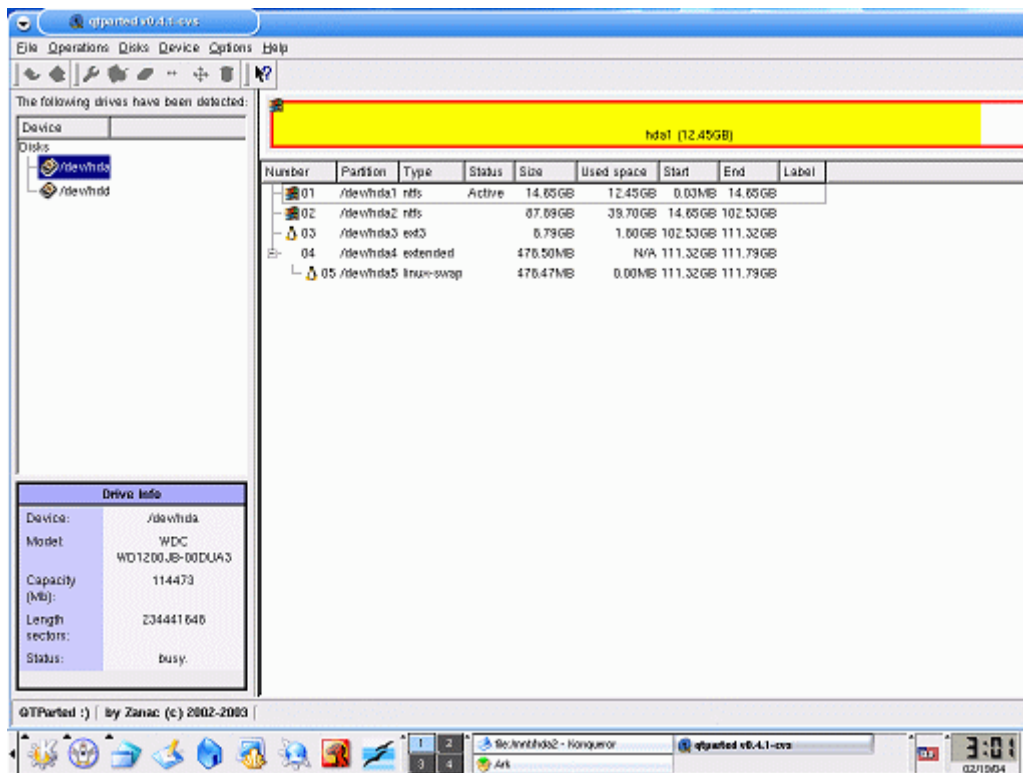
OpenOffice 1.1, Microsoft Office klon, uključen je u Knoppix distribuciji. Veoma je spor pri učitavanju, zbog neophodnog otpakivanja sa CD-a. Vizuelno je veoma sličan MS Office paketu, sa dobrom podrškom sa svim tipovima datoteka.

Sistemska slika i povratak izgubljenog

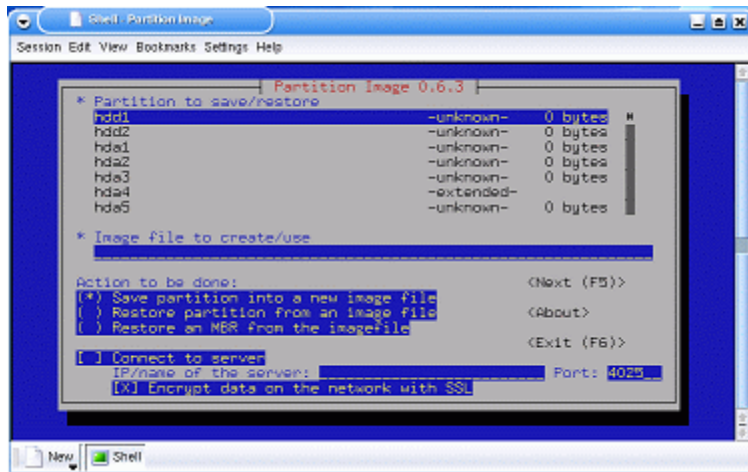
Zamislimo najgori scenario. Vaš PC neočekivano sistemski padne. Neće da se pokrene ni pod kojim uslovima, a na vašem računaru se nalazi celokupni vaš rad. Tada Knoppix Linux stiže u spas. Na ovom polju Knoppix zaista sija jer je opremljen arsenalom za rad sa sistemskim slikama i alatima za povratak izgubljenog. S'obzirom na to da je potreban pristup particijama, uvek možete iskopirati datoteke na neki drugi računar na mreži sa Sambom. Ukoliko volite da otvarate svoje kućište, uvek možete da dodate još jedan hard disk i na njega iskopirate datoteke. Na ovaj način nećete opterećivati mrežni saobraćaj a i daleko ćete brže završiti.



Još jedan od veoma efikasnih načina da povratite svoje podatke je korišćenjem kb3 programa za narezivanje CD-ova, i da upravo uz pomoć njega narežete svoje podatke. Ovo eliminiše potrebu za dodavanjem još jednog hard diska, ili mrežnog opterećivanja.



Takođe vam je pružena mogućnost da grafički kreirate, brišete ili menjate veličinu particija sa QTParted. Njegove funkcije su slične Partition Magic programu, osim što je on besplatan. Knoppix sadrži i program za slikanje particija nazvan Partition Image. Možete ga koristiti kao alternativu Symantec Ghost programu.



Ovakav koncept korišćenja operativnog sistema ga svakako diže na još jedan nivo, Knoppix je našao svoje mesto i veliku primenu među gotovo svim korisnicima. Vi ćete svakako pronaći i još poneku, ali u svakom slučaju Knoppix je najbolji način da saznate kako jedan Linux operativni sistem radi, a ponekada i da se spasete od pada sistema.

Pripremio Rastko Ilić