

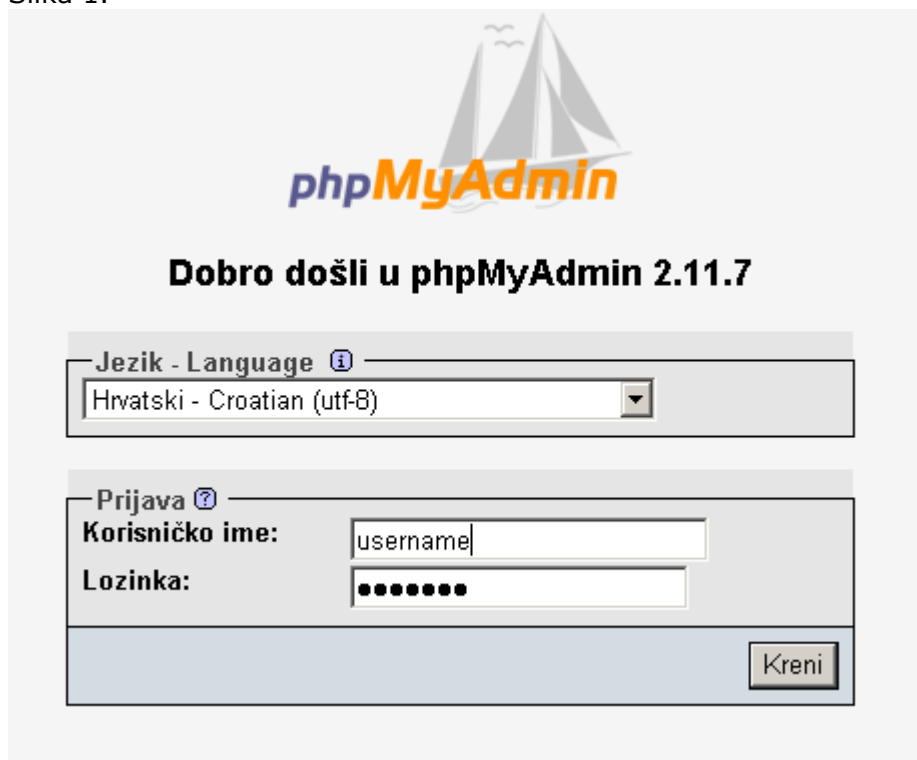
Kako IMPORTIRATI (uvesti) SQL bazu kroz phpMyAdmin Panel ?

Kako se radi Restore SQL baze IMPOPRT na localhost računalo pogledajte tekstove i slike u nekoliko koraka.

Korak 1.

Pretpostavljam da znate ući u phpMyAdmin panel na localhostu
Upišite pristupne lozinke i otvorit će Vam se Control Panel phpMyAdmin sučelje.

Slika 1.



Korak 2.

Nakon pristupanja phpMyAdmin panelu u lijevoj strani prozora na izborniku imate popis svih baza (ako ih je više).

U desnom dijelu prozora imate gumb Import (Uvoz), kliknite na njega.

Sada imate sličan prozor ovome ispod.

NAPOMENA: Ja za ovaj primjer radim na localhostu tako da Vas to ne buni ali to je isti postupak.

Poslužitelj: localhost

Baze podataka SQL Stanje Varijable Tablice znakova

Pogoni Privilegije Procesi Izvoz Uvoz

Uvoz

www.ic.ims.hr

Datoteka za uvoz

Lokacija tekstualne datoteke: C:\Tmp\localhost[1].sql.zip Pregledaj... (Najv: 16,384 kB)

Tablica znakova za datoteku: utf8

Kompresija uvezene datoteke bit će automatski prepoznata iz: bez kompresije, gzip, zip

Djelomičan uvoz

Dopusti prekid uvoza u slučaju da skripta otkrije blizinu vremenskog ograničenja. Ovo bi mogao biti dobar način uvoza velikih datoteka, ali može prekinuti transakcije.

Broj zapisa (upita) koje je potrebno preskočiti od početka: 0

Oblikovanje uvezene datoteke

SQL

Opcije

Način rada SQL kompatibilnosti

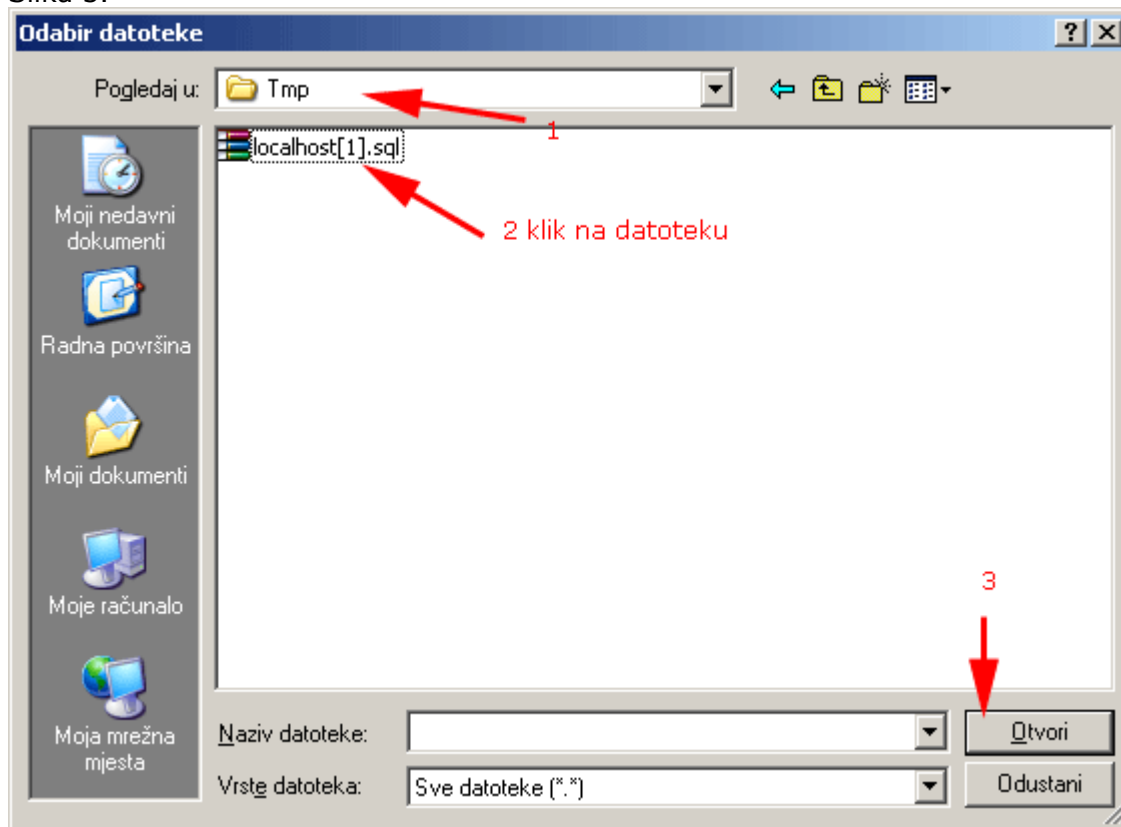
NONE

Kreni

Otvori novi phpMyAdmin prozor

Korak 3.

Na gornjoj slici uočite gumb Pregledaj (Browse), kliknite na njega i imate prozor poput ovoga na slici Slici3. Na njemu je potrebno pronaći folder u kojem se nalazi Vaša bekapirana SQL baza sa web-servera. Kliknite na nju i potvrdite na gumb Otvori (Open). Nakon odabira datoteke kliknite na gumb Kreni (Go) (vidi sliku 2) .



Korak 4.

GUI sučelje phpMyAdmin panela sada Vas vraća u početni prozor i na lijevoj strani prozora u popisu SQL baza uočite novu (importiranu) bazu koja ima isti naziv kao i ona na Vašem serveru odakle ste izvršili backup.

Korak 5.

Izađite iz phpMyAdmin panela klikom na gumb Exit.

Ovime ste izvršili uvoz (import) SQL baze na Vaš server (bilo da je web-server ili localhost).

(za primjer pogledajte linkove)

<http://www.ic.ims.hr/forum/viewtopic.php?t=572>

<http://www.ic.ims.hr/forum/viewtopic.php?t=571>